

Lichtschanke

Baureihe: MSHC-450



Abb. ähnlich

MSHC-450

5009 0601 0000

Feb-21

- Hohe Empfindlichkeit
- Integrierte Elektronik
- Robustes Metallgehäuse
- Automatische Verschmutzungs-Kompensation
- Unempfindlich gegen Fremdlicht
- Anschlussleitungen ölresistent,

Anwendungsbereiche

Positionsermittlung

Stanzband

Technische Daten

Merkmale:

Versorgungsspannung U_b	24 V DC
Nennstrom	350 mA
Sender	24xIR-LED 905nm
Empfänger	Fototransistor
Blendengröße	24x Rundblende Durchmesser 1mm
Gehäuse	Alu, gold eloxiert
Ausgang	Analog 0...+10V
Auflösung	0,4V pro LED
Bandbreite Analogsignal	1 kHz
Scanfrequenz	50 kHz
Schaltzustandsanzeige	LED grün/rot
Anschluss	Buchse M12 4pol.

Änderungen vorbehalten

TRsystems GmbH, Systembereich
 UNIDOR
 Freiburger Straße 3
 75179 Pforzheim
 Tel. +49 (0) 7231 3152-0
 unidor@trsystems.de
www.unidor.de

Lichtschanke

Baureihe: MSHC-450

MSHC-450

5009 0601 0000

Feb-21

Umgebungsbedingungen

Betriebstemperatur	-20 .. + 50°C
Schutzart	IP 67
Widerstand gegen chem. Substanzen	Anschlussleitungen ölbeständig

Bestelldaten

Typ	Bezeichnung	Bestellnummer
MSHC-450	Rahmenlichtschanke	5009 0601 0000

Belegung

Typ	PIN 1 braun	PIN 2 weiß	PIN 3 blau	PIN 4 schwarz
MSHC-450 Sender	UB	n.c.	GND	n.c.
MSHC-450 Empfänger	UB	Ana 1	GND	Ana 2

Änderungen vorbehalten

TRsystems GmbH, Systembereich
UNIDOR
Freiburger Straße 3
75179 Pforzheim
Tel. +49 (0) 7231 3152-0
unidor@trsystems.de
www.unidor.de

Lichtschranke

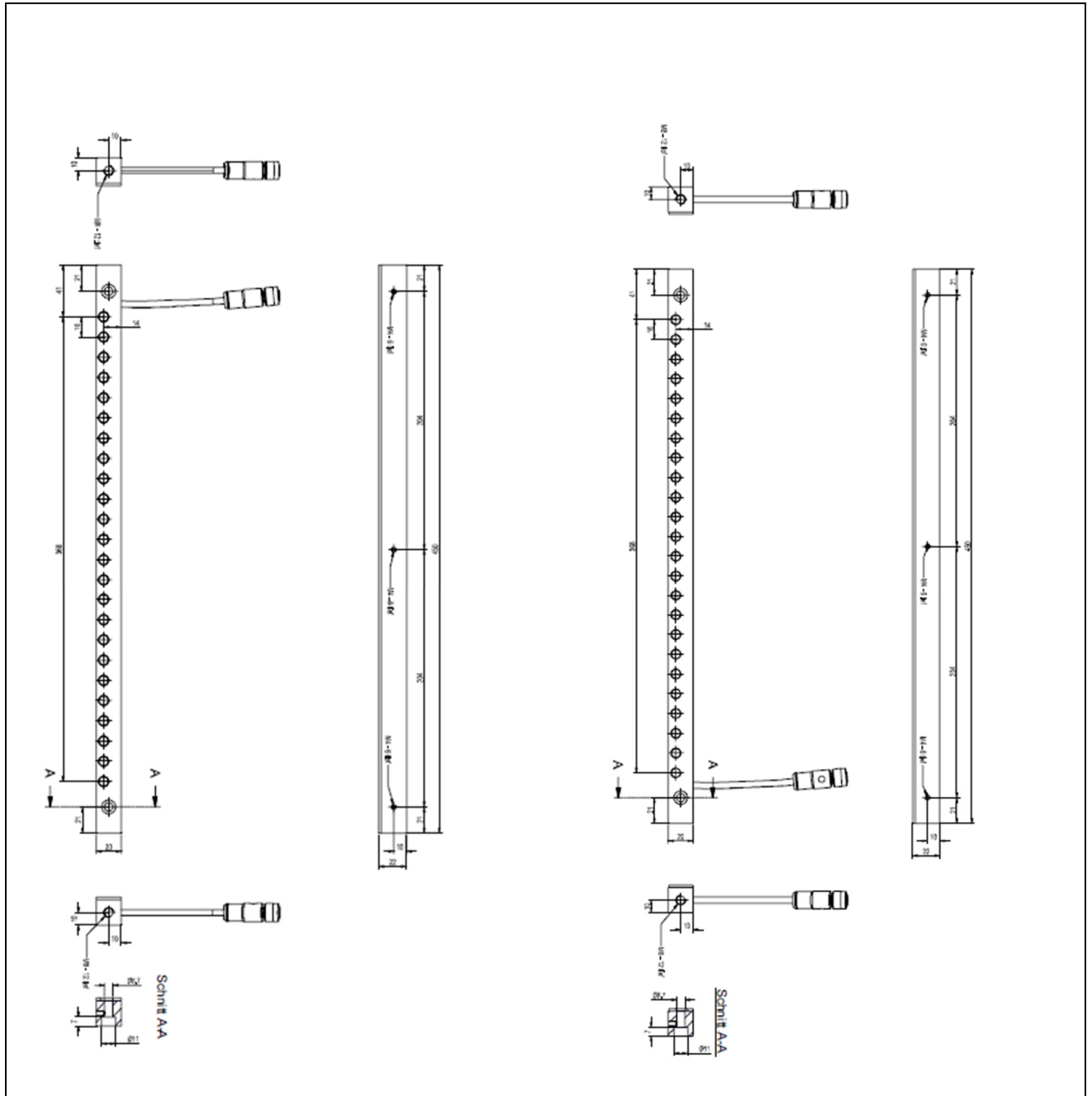
Baureihe: MSHC-450

MSHC-450

5009 0601 0000

Feb-21

Maßzeichnung



Änderungen vorbehalten

TRsystems GmbH, Systembereich

UNIDOR

Freiburger Straße 3

75179 Pforzheim

Tel. +49 (0) 7231 3152-0

unidor@trsystems.de

www.unidor.de